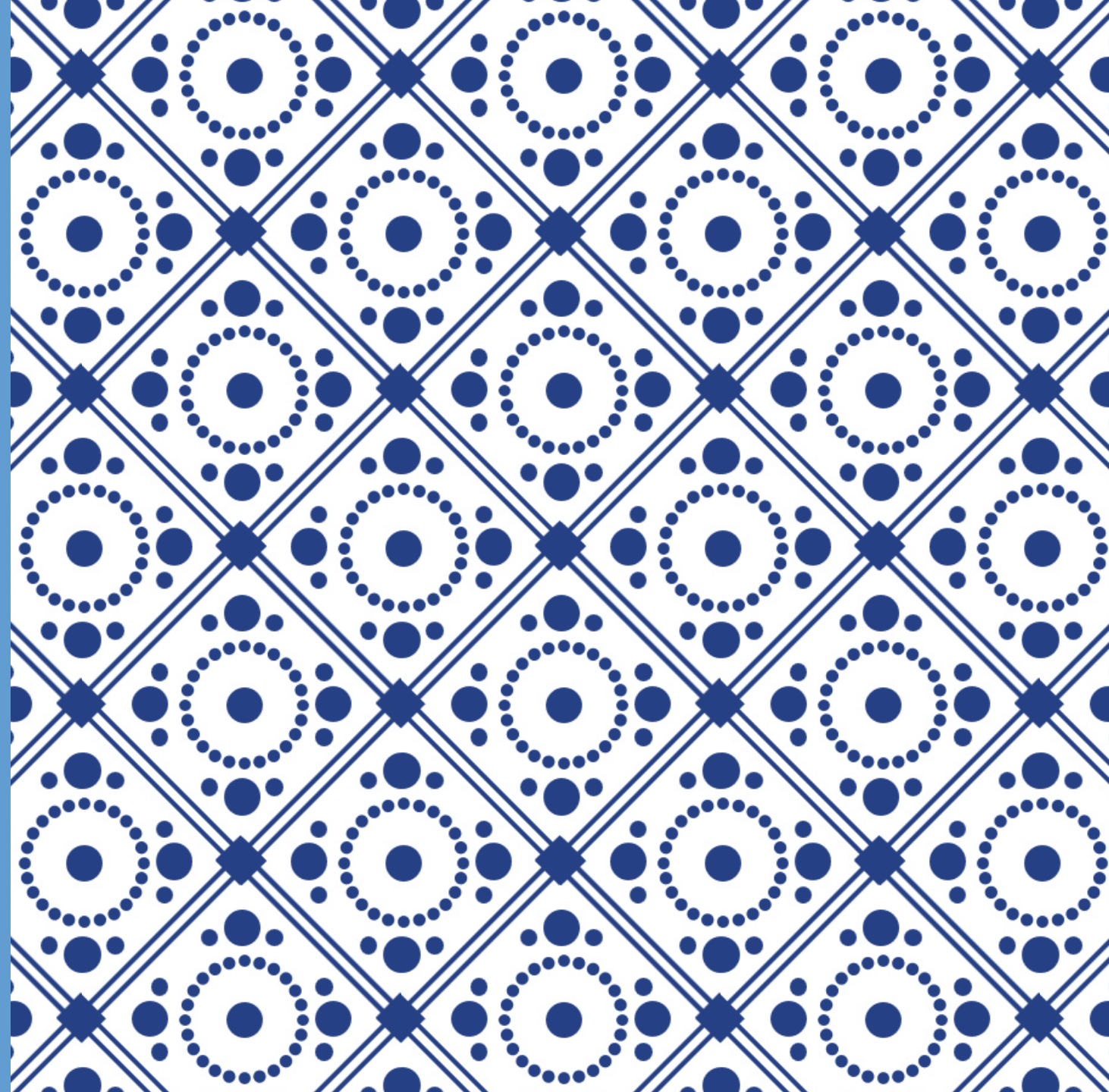


משימה 2  
מה זה תכנון

# מבוא לפיתוח ותכנון מרחבי

משימת הגשה חובה בתלקיט 12 שנ"ל  
שנה"ל תשפ"ג – 2022-2023

חיבור ועריכה: רקפת המאירי שפירא



# מה זה תכנון?

✓ התבוננו בתמונה (שמופיעה על כריכת ספר הלימוד)

✓ נסו להסביר במילים שלכם מה עושים כשעושים תכנון?

✓ נסו להסביר ללא שימוש במילה תכנון....

## ועכשיו

✓ התבוננו בתמונות בשקפים הבאים בהם ניראה הישוב באר

יעקב ותארו מה משתנה בשטח המסומן? מה כולל לדעתכם

תהליך התכנון לפי התמונות?



התבוננו  
באזור  
המסומן

2004





התבוננו  
באזור  
המסומן

2009



התבוננו  
באזור  
המסומן

2011





התבוננו  
באזור  
המסומן

2013





התבוננו  
באזור  
המסומן

2016





התבוננו  
באזור  
המסומן

2020





התבוננו  
באזור  
המסומן

2021





# מה זה תכנון מרחבי?

כדי שנוכל לחיות בסביבה מיטבית יש לתכנן את המרחב – את סביבת חיינו.  
תכנון – פרושו לארגן ולסדר את המרחב.

תהליך התכנון המרחבי עוסק:

בהיבטים הפיזיים של הפיתוח (בינוי, סלילת כבישים וכדומה)

בהיבטים חברתיים, כלכליים, ביטחוניים, סביבתיים ועוד.

בהיבטים שיש להם השפעה על המתרחש במרחב ועל עיצובו.



בואו נדבר  
על זה

# הפיתוח והתכנון המרחבי

ספר לימוד בגאוגרפיה ופיתוח הסביבה

לתלמידי החטיבה העליונה



## מה דעתכם על התכנון של העיר בתמונה?

התבוננו בתמונה ✓  
(שמופיעה על כריכת ספר  
הלימוד)

האם העיר בתמונה ✓  
מתוכננת בדרך מיטבית?



# הגורמים המשפיעים על הצורך בפיתוח ותכנון מרחבי

✓ הסבירו כיצד כל גורם משפיע על תהליכי הפיתוח והתכנון המרחבי.

1. גידול האוכלוסייה – מה קורה כאשר כמות האוכלוסייה גדלה? מה צריך לקחת בחשבון בתכנון?
  2. עליה ברמת החיים-במרחב הפרטי והציבורי – מה זה אומר עליה ברמת החיים, כיצד זה בא לידי ביטוי במרחב? מה צריך לקחת בחשבון בתכנון?
  3. שינויים בפעילות הכלכלית ובשלטון הפוליטי – האם לפוליטיקה ולשלטון יש השפעה על עיצוב המרחב? כיצד זה יבוא לידי ביטוי?
  4. שינויים תרבותיים כיצד באה התרבות לידי ביטוי במרחב?
  5. שינויים טכנולוגיים – כיצד שינויים טכנולוגיים באים לידי ביטוי במרחב ובתכנון שלו?
- מי הם הגופים במדינת ישראל היוזמים ומקדמים תהליכי פיתוח ותכנון?**



# הגורמים המשפיעים על הצורך בפיתוח ותכנון מרחבי

✓ הסבירו כיצד כל גורם משפיע על תהליכי הפיתוח והתכנון המרחבי.

1. גידול האוכלוסייה

2. עליה ברמת החיים-במרחב הפרטי והציבורי.

3. שינויים בפעילות הכלכלית ובשלטון הפוליטי.

4. שינויים תרבותיים.

5. שינויים טכנולוגיים.

✓ הכינו רשימה של גופים במדינת ישראל היוזמים ומקדמים תהליכי פיתוח ותכנון.



בואו נדבר  
על זה

# איך ניראים תכנון ופיתוח בצילומי לוויין?

צפו בכמה סרטונים ונסו לתאר את **השפעות הפיתוח והתכנון על הסביבה**

[40 Years of Urbanization Captured by Google Earth](#)

[Urban growth of Las Vegas \(1985 - 2021\) - Time lapse](#)

[Vegas City Center Time lapse](#)

[Urban growth of Lagos Metropolitan Area - Timelapse](#)

[Dubai Evolution from 1984 to 2016 - Satellite Timelapse](#)



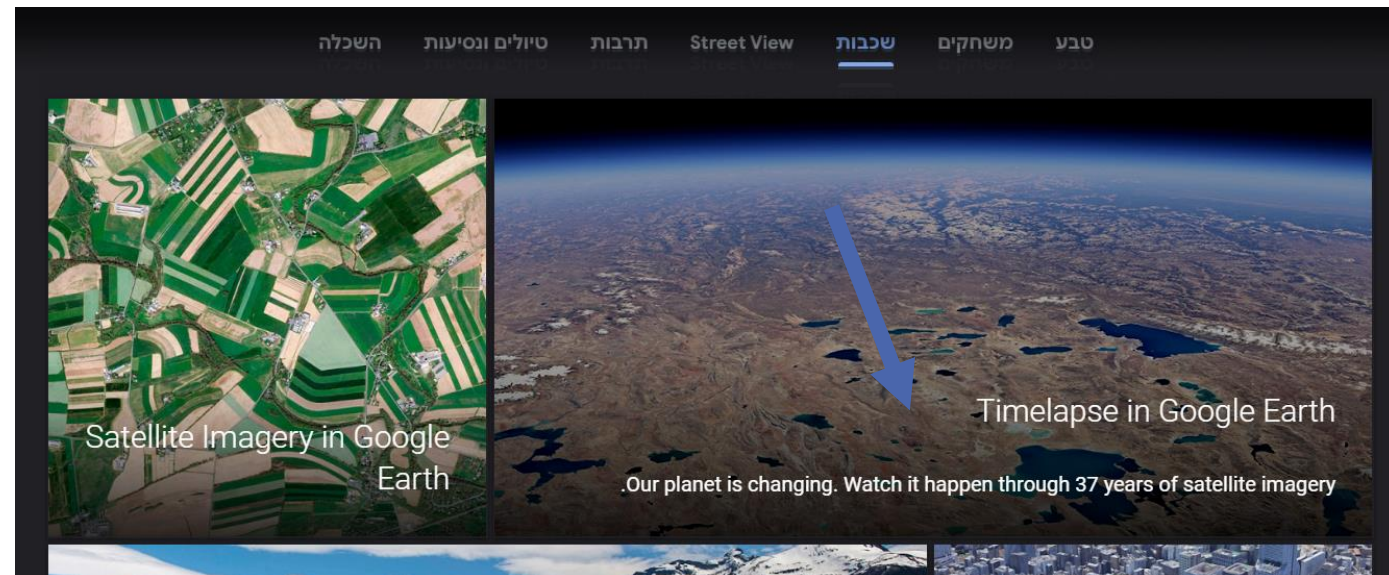
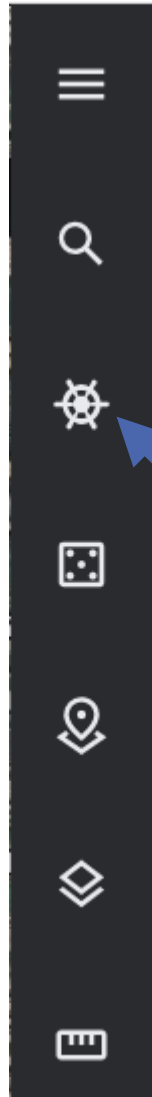
# איך ניראים תכנון ופיתוח בצילומי לוויין? חקר ע"י צפיה באתר גוגל ארץ

הכנסו לגוגל ארץ – Google earth

בחרו את הסימן עליו מורה החץ Voyager

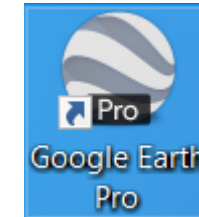
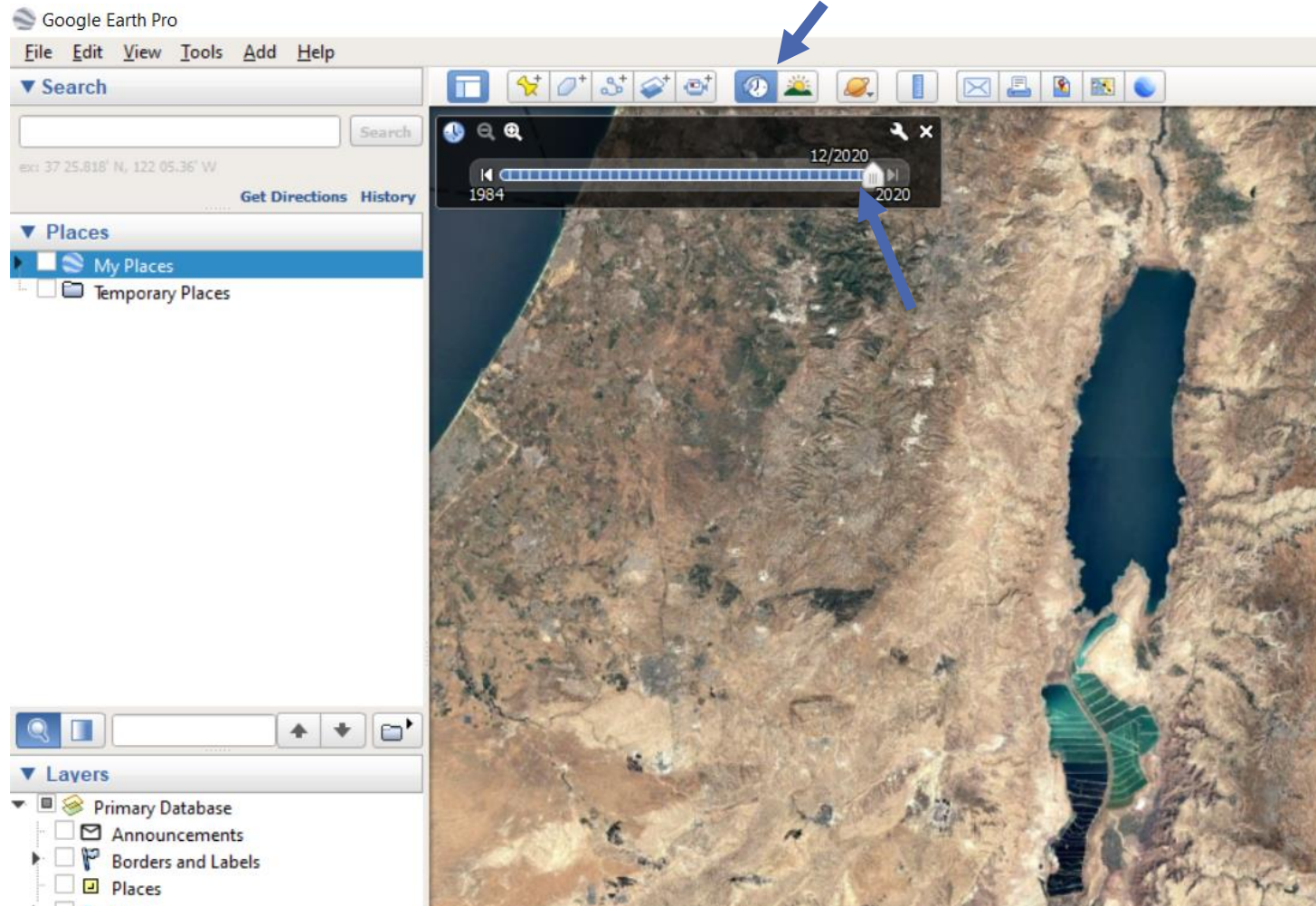
הכנסו ל"שכבות" ל Timelapses in Google Earth

וראו את השפעות הפיתוח והתכנון על הסביבה





# איך ניראים תכנון ופיתוח בצילומי לוויין? משימת חקר בגוגל ארץ פרו



הכנסו לגוגל ארץ פרו

Google earth pro

(יש להתקין את התוכנה על המחשב)

לחצו על השעון ( המסומן בחץ )

בחרו אזור בכדור הארץ והזיזו את ציר הזמן כדי לראות מה השתנה לאורך השנים.



# משימת הגשה 2 - השפעות התכנון על המרחב



לאחר שצפיתם בסרטונים, בגוגל ארץ ובתמונות,

✓ **ערכו** רשימה של השפעות חיוביות ושליליות של הפיתוח על המרחב

✓ **הביאו** דוגמאות מתחום:

- איכות הסביבה
- חברה
- תרבות

✓ ניתן לעיין בספר הלימוד בעמוד 14

- [קישור לספר באינטרנט](#)
- או בטקסט המצורף בשקופית הבאה

שימו לב:

עליכם להגיש תשובה כתובה



## התכנון המרחבי מהו תכנון מרחבי?

תכנון מרחבי עוסק בארגון ובהסדרה של מרחב הקיום של חברה מסוימת ושל פעולות הפיתוח המתקיימות במרחב זה. עבודת התכנון עוסקת במה אפשר ומה רצוי שיתרחש במרחב והיכן יתרחשו הדברים, והיא מבוססת על הניסיון שנרכש מתהליכי פיתוח בעבר, על ניתוח המציאות בהווה, ועל היכולת לצפות את הצרכים העתידיים של התושבים ולהיערך אליהם.

מטרות התכנון - לנתב את תהליכי הפיתוח לכך שייטיבו עם מרבית האוכלוסייה, וכן למזער את ההשפעות השליליות של הפיתוח ולמקסם את השפעותיו החיוביות.

בעבר התרחשו תהליכי פיתוח רבים ללא תכנון מוקדם; וגם כיום, במקומות שונים בעולם, תהליכי הפיתוח אינם מלווים בתכנון מסודר. ואולם ההכרה בחשיבותו של התכנון המוקדם הולכת ומתרחבת, ומרבית הפיתוח המתרחש כיום בעולם מלווה בתהליכי תכנון מקדימים. תהליכי הפיתוח המואצים בימינו מחזקים את חשיבותו של התכנון המרחבי. בני האדם נכחו לדעת שתהליכי פיתוח יכולים לגרום נזקים לסביבה, לתרבות ולחברה האנושית; וככל שתהליכי הפיתוח מהירים יותר, קיימת אפשרות גדולה יותר שלתוצאותיהם יהיו השלכות חמורות יותר. זאת ועוד: היכולת לכוון ולתכנן את תהליכי הפיתוח הולכת וגדלה, ככל שמצטבר יותר ניסיון מן האזורים המפותחים ברחבי העולם. אזורים אלו כבר עברו תהליכי פיתוח נרחבים, ולגביהם כבר הופקו לקחים בנוגע להשלכות הפיתוח. ניסיון זה מאפשר "לחסוך" מאזורים המצויים בתחילתו או בעיצומו של תהליך פיתוח חלק מן ההשלכות השליליות, שקודם לכן לא היו ידועות.

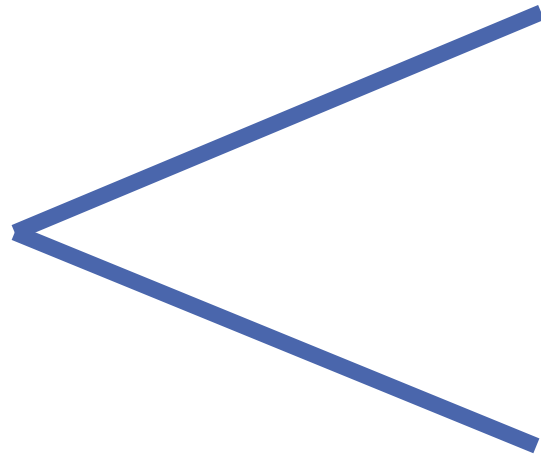
# מה למדנו עד עכשיו?

- **פיתוח** - פעולות שנעשות כדי לשפר את רמת החיים ואת איכות החיים.
- בתהליכי פיתוח מקימים תשתיות פיזיות, מספקים שירותים, מקדמים את הכלכלה, החברה והתרבות ומביאים לעליה ברמת החיים.
- **תכנון** – ארגון וסידור המרחב. התכנון עוזר להסדיר את השימוש בקרקע.
- **הגורמים המשפיעים** על תהליכי הפיתוח והתכנון המרחבי.
- **גופים** במדינת ישראל היוזמים ומקדמים תהליכי פיתוח ותכנון.
- **השפעות שליליות** של תהליכי פיתוח על הסביבה: זיהום, רעש, פגיעה בנוף, בצמחיה ובבעלי חיים.



# מטרת התכנון המרחבי

להקטין  
השפעות  
שליליות



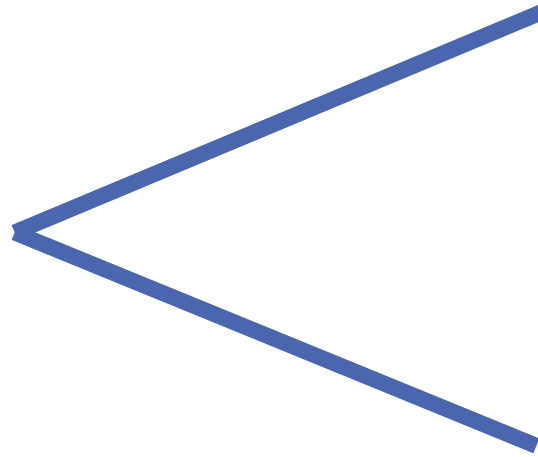
להגדיל  
השפעות  
חיוביות

איך עושים את זה?

בואו נדבר  
על זה

# הציעו רעיונות כיצד ניתן להקטין את ההשפעות השליליות של תהליכי הפיתוח והתכנון

להקטין  
השפעות  
שליליות



להגדיל  
השפעות  
חיוביות



# התשובה: פיתוח בר קיימא

**מה זה פיתוח בר קיימא?**

לבדוק מהם הצרכים של האוכלוסייה והחברה בהווה (עכשיו) ובתהליך הפיתוח והתכנון לקחת בחשבון את צרכי החברה והסביבה בעתיד.

**למה זה כדאי? מהן המטרות של פיתוח בר קיימא?**

להקטין השפעות שליליות להגדיל השפעות חיוביות

לנצל את המשאבים תוך התחשבות בסביבה ושמירה עליה לטובת ההווה ולטובת הדורות הבאים.

להקטין את טביעת הרגל האקולוגית.

בואו נדבר  
על זה

# מהי טביעת רגל אקולוגית?

התבוננו בתמונה ונסו לתאר במילים שלכם  
מהי טביעת רגל אקולוגית

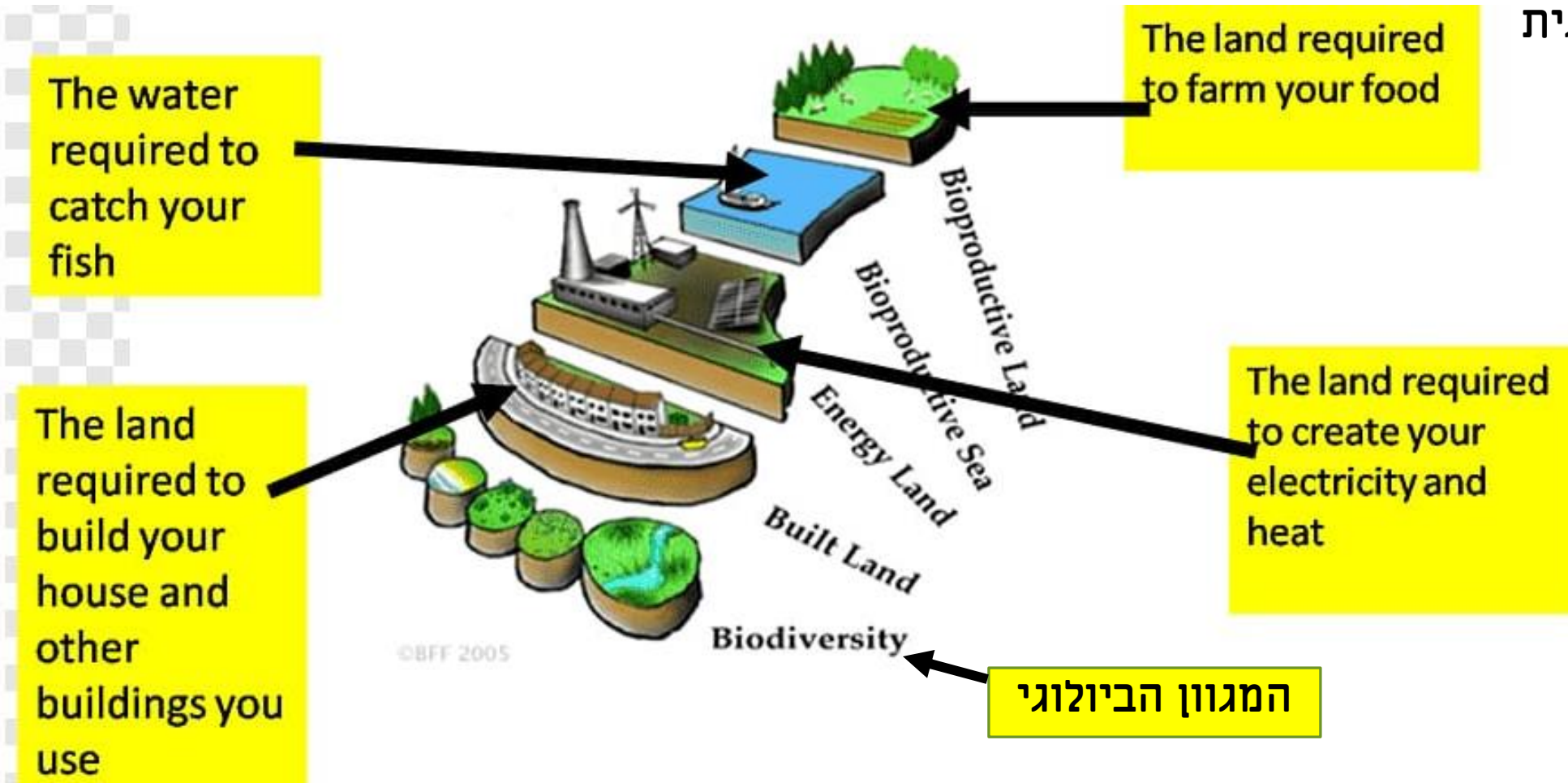




בואו נדבר  
על זה

# מהי טביעת רגל אקולוגית?

\*התבוננו בתמונה ונסו לתאר במילים שלכם מהי טביעת רגל אקולוגית



# מהי טביעת רגל אקולוגית?



©BFF 2005

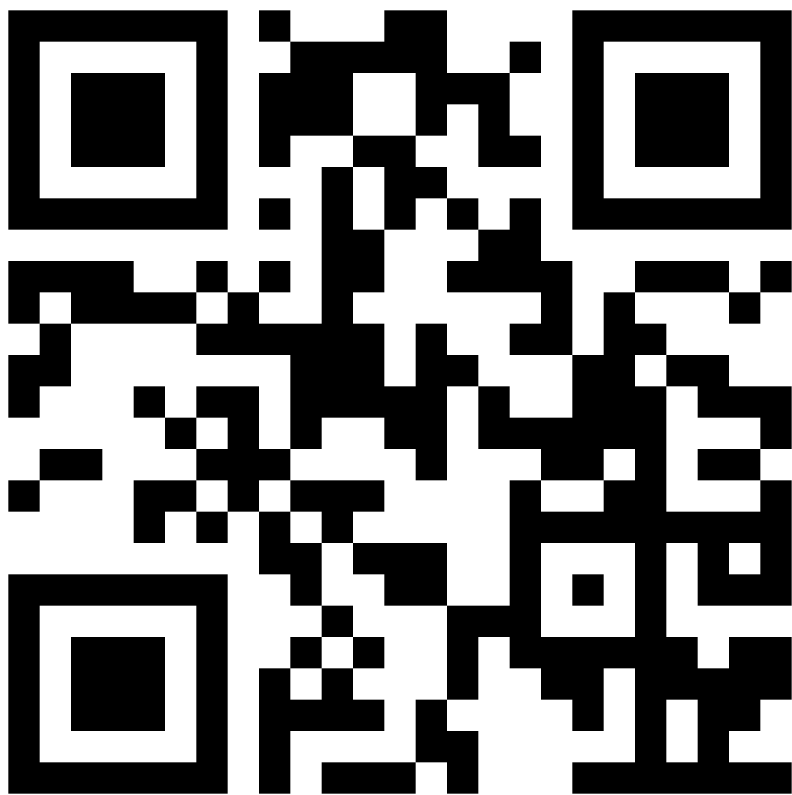
טביעת רגל אקולוגית היא הערכה כמותית של שטח האדמה הנדרש על מנת לספק את הצרכים (המשאבים) של אדם או קבוצה.

המשאבים:

- ✓ אדמה לגידולים חקלאיים למזון, למרעה
- ✓ חומרי גלם שונים
- ✓ האוקיינוסים, הימים ומקורות המים
- ✓ מקורות האנרגיה
- ✓ אדמה עליה בונים וחומרי בניה
- ✓ מקום לטמון זבל.



# מהי טביעת הרגל האקולוגית שלכם?




## רוצים לבדוק? הכנסו [לקישור הבא](#) ובדקו

מחשבון טביעת הרגל הפחמנית הוא מחשבון ייחודי, ראשון מסוגו בישראל, שפותח במיוחד עבור התערוכה "זה מתחמם: האקלים המשבר ואנחנו" שנפתחה ביולי 2021 במוזיאון הטבע ע"ש שטיינהרדט.

מטרת השאלון עליו תשיבו במחשבון היא לבחון כמה גזי חממה כל אחד ואחת מאיתנו פולטים לאטמוספירה על פי ההרגלים ואורח חיים שלנו. השאלות המופיעות במחשבון טביעת הרגל הפחמנית הותאמו להרגלי הצריכה של תושבי ישראל.

למרות שהמחשבון נקרא מחשבון פחמן יש לזכור כי פחמן דו חמצני אינו גז החממה היחיד שריכוזו באוויר גדל בעקבות פעילות האדם, ישנם גם מתאן, חמצן דו חנקני ועוד. כל אחד מהם משפיע באופן מעט שונה על התחממות כדור הארץ. לכן, לצורך הפשטה של ההמחשה אותה אנו מדגימים במחשבון, יתורגם כל גז אחר בקנה מידה תואם לפחמן דו חמצני. לדוגמה, אם אכילת המבורגר גורמת לפליטה של 100 ק"ג מתאן, זה ישוקלל במחשבון לערך מקביל של 2300 ק"ח פחמן דו חמצני.

השימוש במחשבון טביעת הרגל הפחמנית יספק לך הערכה של השפעת ההרגלים שלך על מצב פליטת גזי החממה, לצד גילוי פעולות אפשריות על מנת להקטין את טביעת הרגל הפחמנית שלך.



סיימתם את המשימה השנייה  
מוזמנים לעבור למצגת הבאה  
משימה 3 – מה זה שימושי קרקע