

מבחן דגם - אקסל

1. בנה את הטבלה הבאה ב - Excel . ועצב את הטבלה בהתאמה (20 נקודות)

E	D	C	B	A	
	מכירת תחפושות				1
					2
	טויס R אס	עידן 2000	הפירט האדום	תחפושות	3
	120	180	100	שילגיה	4
	30	60	50	סינדרלה	5
	40	60	40	צב נינג'ה	6
	180	350	240	אסטרונוט	7
	60	120	150	חייל	8
	80	80	200	שוטר	9
	180	60	100	מלכת אסתר	10
	90	90	140	ליצן	11
				סה"כ	12
				ממוצע	13
				מקסימום	14
				מינימום	15
					16
					17

2. חשב את סה"כ ההוצאות לכל חודש, ממוצע, מינימום והמקסימום לכל חנות (20 נקודות)

3. הוסף עמודה לחנות נוספת בשם "מאמא יוקרו" והקלד בה את המכירות הבאות: (5)

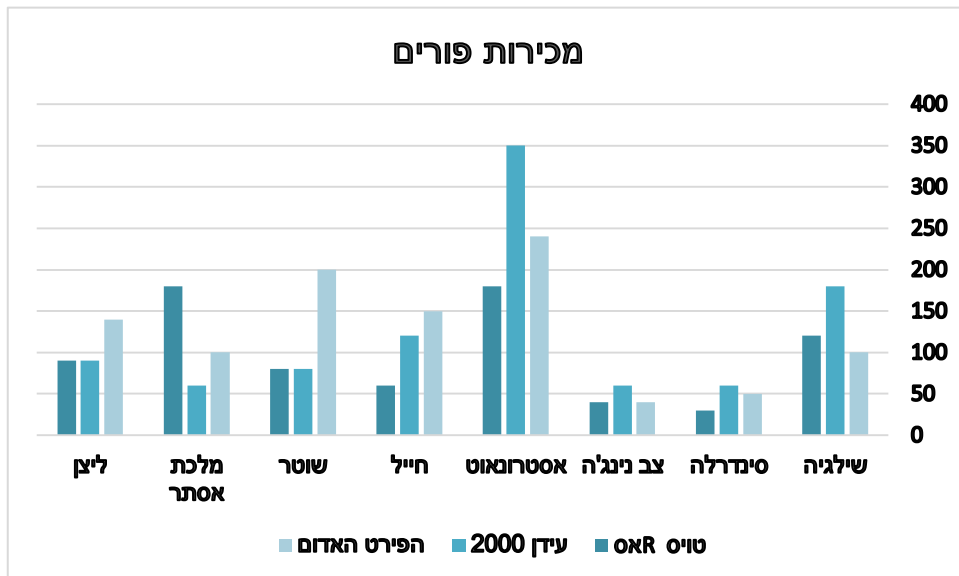
(נקודות)

שילגיה – 150
סינדרלה – 40
צב נינג'ה – 30
אסטרונוט – 200
חייל – 80
שוטר – 150
מלכת אסתר – 90
ליצן - 60

4. חשב עבור העמודה של "מאמא יוקרו" סה"כ ההוצאות לכל חודש, ממוצע,

מינימום ומקסימום (5 נקודות)

5. הוסף שורה בין שורות 7 ל 8 , תחפושת: פיראט ומלא בכלום סכום של 120 ספרים. (5 נקודות)
6. בשורה 16 ערוך חישוב שה"כ התחפושות פחות תחפושות החיילים, לכל חנות (10 נקודות)
7. עצב את התאים ללא מספרים אחרי הנקודה (5 נקודות)
8. מיין את סוגי התחפושות לפי סדר הא' ב' (5 נקודות)
9. העתק את גיליון מספר 1 לגיליון מספר 2 ושנה את שם הגיליון ל "פורים" (5 נקודות)
10. בגיליון 2 הפעל סינון על כל הסוגים שהם מעל הממוצע. (5 נקודות)
11. בנה תרשים עוגה למכירות תחפושות של הפיראט האדום (10 נקודות)
12. שנה את שם התרשים למכירות פורים (5 נקודות)



13. שמור את הקובץ בתיקייה my documents תחת השם " אקסל (שם) " .